

病院経営状況表(平成28年度)本決算見込み

1. 事業収益

区分	28年度		27年度		対前年度比
	金額	対医療収益比	金額	対医療収益比	
医療収益	11,771,871,803	—	11,784,706,032	—	99.9
入院収益	7,982,160,007	67.8	7,966,779,882	67.6	100.2
外来収益	3,212,814,421	27.3	3,267,581,017	27.7	98.3
その他医療収益	576,897,375	4.9	550,345,133	4.7	104.8
室料差額収益	92,825,612	0.8	95,533,551	0.8	97.2
公衆衛生活動収益	3,159,357	0.0	3,682,682	0.0	85.8
医療相談収益	52,814,115	0.4	53,530,703	0.5	98.7
その他医療収益	428,098,291	3.6	397,598,197	3.4	107.7
医療外収益	579,275,844	4.9	545,731,250	4.6	106.1
他会計補助及び負担金	243,048,000	2.1	268,116,000	2.3	90.7
長期前受金戻入益	218,880,156	1.9	170,573,084	1.4	128.3
その他医療外収益等	117,347,688	1.0	107,042,166	0.9	109.6
特別利益	0	0.0	0	0.0	0.0
収益合計	12,351,147,647	—	12,330,437,282	—	100.2

2. 事業費用

区分	28年度		27年度		対前年度比
	金額	対医療収益比	金額	対医療収益比	
医療費用	11,569,106,516	98.3	11,373,164,240	96.5	101.7
給与費	6,090,667,949	51.7	5,944,620,607	50.4	102.5
給料当手賃	2,198,960,636	18.7	2,153,417,056	18.3	102.1
法定福利費	1,764,869,387	15.0	1,722,344,792	14.6	102.5
賞与	756,401,301	6.4	733,045,507	6.2	103.2
退職給付金	791,996,707	6.7	775,655,877	6.6	102.1
賞与・法定福利費引当金繰入額	349,085,187	3.0	367,917,000	3.1	94.9
材料費	2,290,292,181	23.7	2,956,223,607	25.1	94.4
薬品費	1,444,260,903	12.3	1,513,654,507	12.8	95.4
診療材料費	1,340,962,225	11.4	1,436,832,675	12.2	93.3
医療消耗備品費	5,069,053	0.0	5,736,425	0.0	88.4
経費	1,814,422,761	15.4	1,810,461,969	15.4	100.2
消耗品費	51,562,443	0.4	45,459,146	0.4	113.4
光熱水費	186,090,719	1.6	222,763,540	1.9	83.5
修繕費	66,280,694	0.6	72,023,007	0.6	92.0
借料	290,610,550	2.5	311,465,363	2.6	93.3
委託料	1,154,592,082	9.8	1,089,280,238	9.2	106.0
その他経費	65,286,273	0.6	69,470,675	0.6	94.0
減価償却費	834,820,393	7.1	618,290,173	5.2	135.0
資産減耗費	9,108,993	0.1	10,511,062	0.1	86.7
研究研修費	29,794,239	0.3	33,056,822	0.3	90.1
医療外費用	437,686,302	3.7	529,797,373	4.5	82.6
特別損失	318,589,166	2.7	315,686,730	2.7	100.9
費用合計	12,325,381,984	—	12,218,648,343	—	100.9

医療損益	202,765,287	—	411,541,792	—	49.3
経常損益	344,354,829	—	427,475,669	—	80.6
純損益	25,765,663	—	111,788,939	—	23.0

3. 臨床件数等

区分	手術	検査科	放射線科	分娩	リハビリ	薬剤指導	抗がん剤調整
28年度	3,719	2,565,799	105,864	409	43,034	18,495	6,349
27年度	3,836	2,552,267	107,027	445	37,283	10,041	6,419

4. 職員の状況 (定数660人)平成29年3月31日現在

区分	28年度		27年度	
	正	臨	正	臨
医師	89	80	87	71
看護師	383	69	374	70
助産師	19	2	20	0
看護師	352	60	342	62
准看護師	12	7	12	8
医療技術員	106	15	99	15
薬剤師	20	0	20	0
放射線技師	22	0	21	0
臨床検査技師	27	8	25	8
理学療法士	10	0	8	0
作業療法士	4	0	3	0
医療技術士	1	0	1	0
管理栄養士	3	3	3	3
歯科衛生士	2	2	2	2
心理士	1	2	1	2
視能訓練士	3	0	3	0
臨床工学技士	9	0	8	0
言語聴覚士	4	0	4	0
事務職	31	50	33	46
事務員	24	49	27	45
医療福祉相談員	7	0	6	0
保安指導員	0	0	0	0
通訳	0	1	0	1
労務職	8	91	8	83
療務員	6	31	6	28
看護助手	0	60	0	55
技師	2	0	2	0
計	617	305	601	285

5. 医師数 平成29年3月31日現在

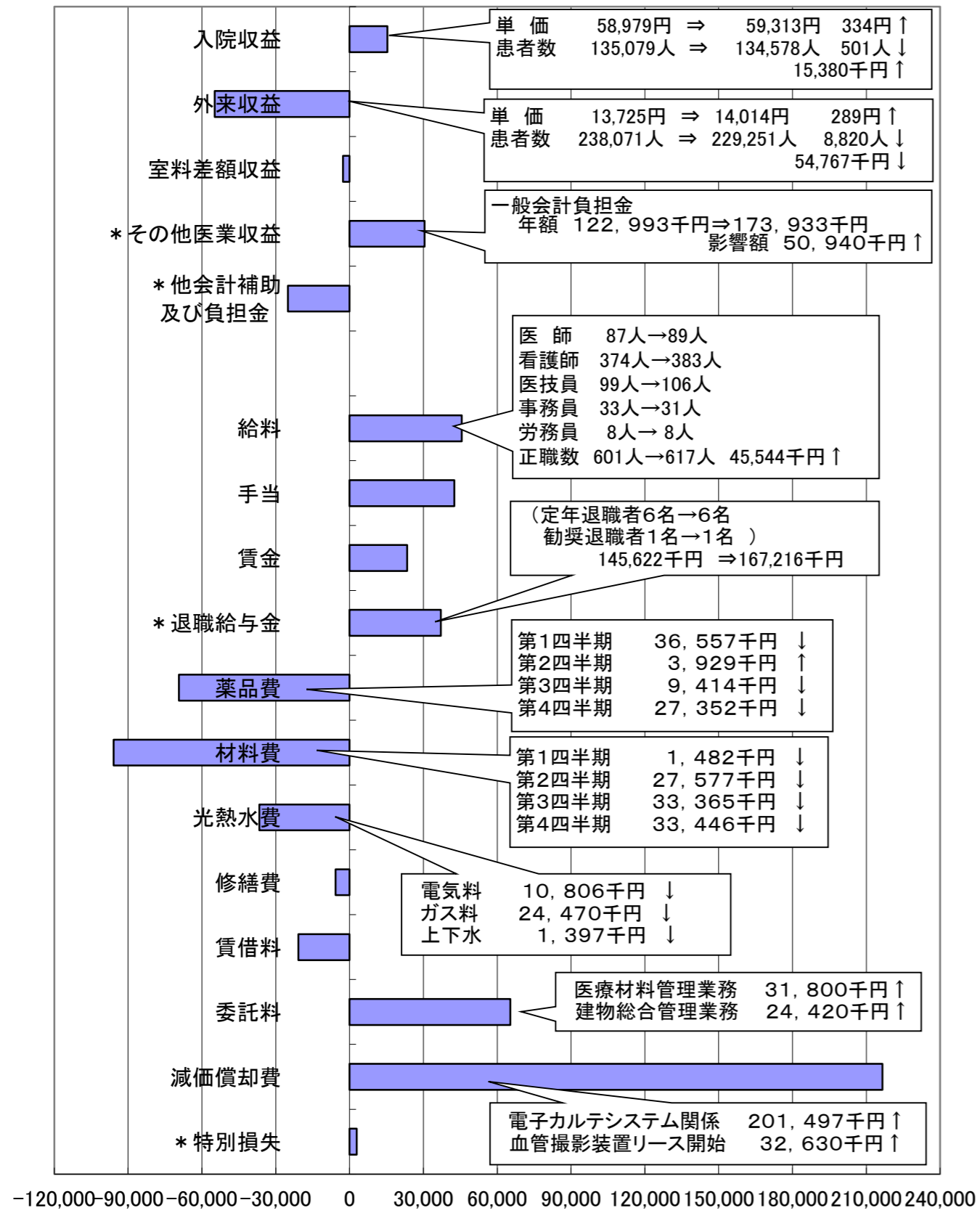
区分	医師数 (非常勤医師等は常勤換算)					
	28年度		27年度			
	常勤換算	非常勤	常勤換算	非常勤		
消化器内科	8.8	7	8	8.8	7	7
呼吸器内科	5.0	5	0	7.0	7	0
腎臓内科	3.6	3	3	3.6	3	4
糖尿・内分泌内科	3.2	3	1	3.8	3	2
神経内科	1.2	1	1	1.2	1	1
内科(その他)	1.2	0	6	2.2	1	6
循環器内科	7.2	7	1	8.2	8	1
外科	10.2	10	1	9.4	9	2
心臓外科	1.4	1	3	1.4	1	3
脳神経外科	6.8	6	9	4.2	4	1
整形外科	6.3	6	2	5.2	5	1
リウマチ科	1.0	1	0	1.0	1	0
小児科	5.6	5	3	4.8	4	4
眼	3.0	2	4	3.0	2	4
産婦人科	5.0	5	0	6.4	6	1
耳鼻咽喉科	3.0	3	0	3.0	3	0
皮膚科	2.4	2	2	2.2	2	1
泌尿器科	4.2	4	1	4.2	4	1
精神科	1.2	1	1	2.0	2	0
放射線科	2.2	1	6	2.2	1	6
歯科口腔外科	3.4	3	1	3.4	3	1
麻酔科	6.4	6	2	5.4	5	2
病理診断科	3.0	2	5	2.0	1	5
中央臨床検査科	1.0	1	0	1.0	1	0
リハビリテーション科	1.0	1	0	1.0	1	0
救命救急センター	3.0	3	0	2.0	2	0
研修医	20.0	20	0	18.0	18	0
合計	120.3	109	60	116.6	105	53

6. 患者の状況、収入

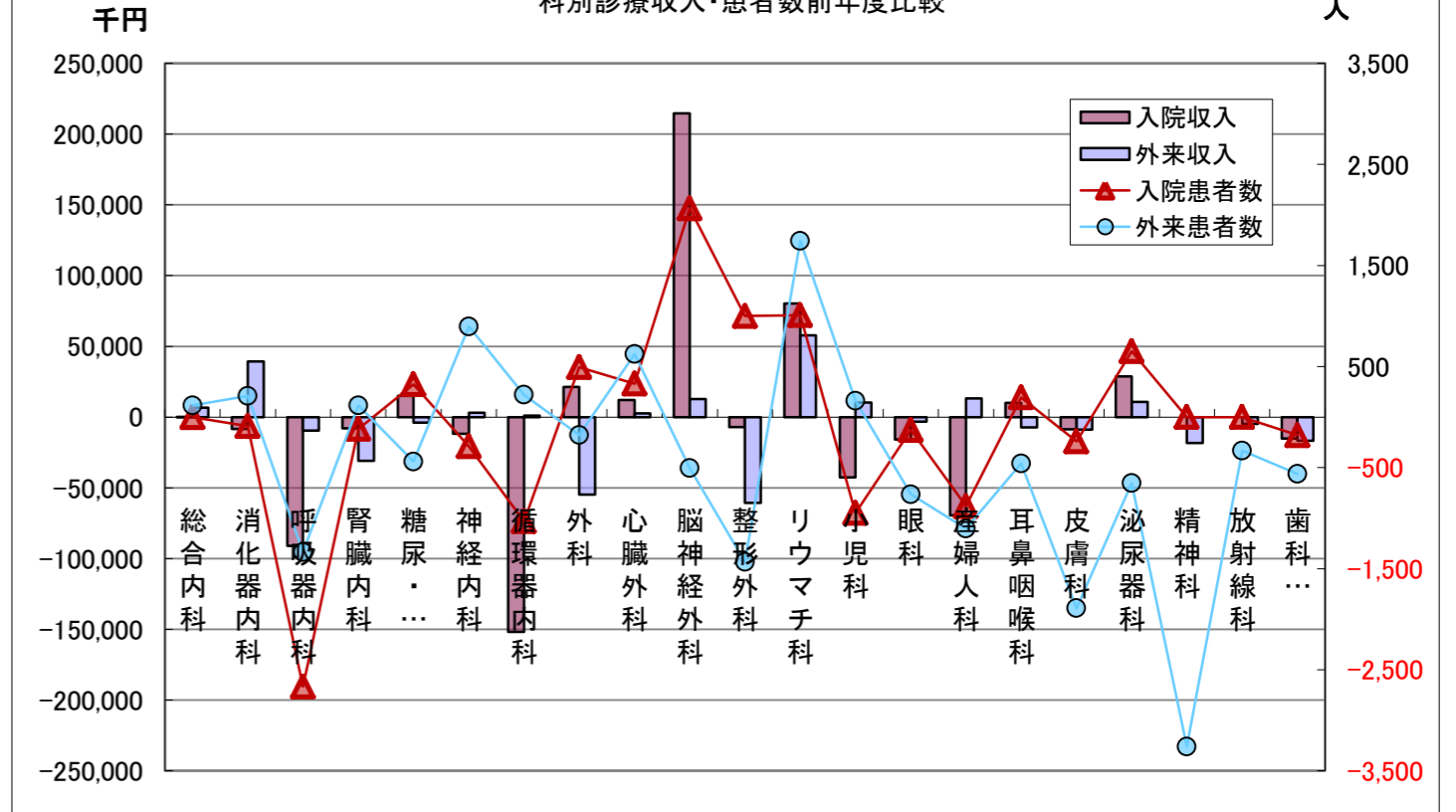
区分	院 (28年度 365日、27年度 366日)									
	患者数					診療収入				
	28年度	一日平均	27年度	一日平均	対前年度比	28年度	一人当り診療収入	27年度	一人当り診療収入	対前年度比
総合内科	3	0	4	0	75.0	348,350	116,117	170,622	42,656	204.2
消化器内科	15,432	42	15,522	42	99.4	789,529,277	51,162	797,886,517	51,404	99.0
呼吸器内科	15,831	43	18,499	51	85.6	645,078,882	40,748	736,036,086	39,788	87.6
腎臓内科	7,688	21	7,805	21	98.5	342,537,009	44,555	350,390,401	44,893	97.8
糖尿・内分泌内科	3,285	9	2,960	8	111.0	123,927,690	37,725	108,942,561	36,805	113.8
神経内科	1,594	4	1,884	—	—	67,783,812	42,524	79,633,985	—	—
循環器内科	13,819	38	14,849	41	93.1	1,207,387,971	87,372	1,359,202,802	91,535	88.8
外科	16,958	46	16,463	45	103.0	1,184,927,214	69,874	1,163,647,572	70,683	101.8
心臓外科	1,892	5	1,562	4	121.1	261,479,302	138,203	249,479,518	159,718	104.8
脳神経外科	12,647	35	10,582	29	119.5	905,044,995	71,562	690,284,890	65,232	131.1
整形外科	17,563	48	16,563	45	106.0	1,124,369,330	64,019	1,131,476,799	68,314	99.4
リウマチ科	1,997	5	989	—	—	139,982,145	70,096	59,792,720	—	—
小児科	5,337	15	6,286	17	84.9	272,815,696	51,118	315,496,785	50,190	86.5
眼	314	1	442	1	71.0	24,548,650	78,180	40,409,259	91,424	60.8
産婦人科	7,298	20	8,179	22	89.2	468,692,261	64,222	538,160,199	65,798	87.1
耳鼻咽喉科	4,259	12	4,063	11	104.8	235,542,659	55,305	225,451,063	55,489	104.5
皮膚科	767	2	1,007	3	76.2	32,434,943	42,288	41,148,528	40,862	78.8
泌尿器科	6,601	18	5,948	16	111.0	379,726,461	57,526	351,001,044	59,012	108.2
精神科	0	—	0	0	—	0	—	0	0	—
放射線科	0	—	0	0	—	0	—	0	—	—
歯科口腔外科	1,293	4	1,472	4	87.8	56,414,894	43,631	71,575,919	48,625	78.8
合計	134,578	369	135,079	369	99.6	8,262,571,541	61,396	8,310,187,269	61,521	99.4

区分	外 来 (28年度 243日、27年度 243日)									
	患者数					診療収入				
	28年度	一日平均	27年度	一日平均	対前年度比	28年度	一人当り診療収入	27年度	一人当り診療収入	対前年度比
総合内科	5,349	22	5,233	22	102.2	162,141,678	30,313	155,522,806	29,720	104.3
消化器内科	20,969	86	20,758	85	101.0	429,507,674	20,483	390,288,695	18,802	110.0
呼吸器内科	14,902	61	16,237	67	91.8	311,092,218	20,876	320,668,479	19,749	97.0
腎臓内科	5,991	25	5,875	24	102.0	117,189,179	19,561	148,151,122	25,217	79.1
糖尿・内分泌内科	8,087	33	8,526	35	94.9	132,770,162	16,418	136,705,878	16,034	97.1
神経内科	2,411	10	1,514	—	—	16,708,095	6,930	13,527,841	—	—
循環器内科	13,412	55	13,191	54	101.7	183,250,979	13,663	182,099,847	13,805	100.6
外科	19,248	79	19,426	80	99.1	436,078,970	22,656	490,754,927	25,263	88.9
心臓外科	1,490	6	866	4	172.1	14,500,329	9,732	11,812,781	13,641	122.8
脳神経外科	12,638	52	13,142	54	96.2	158,220,597	12,519	145,505,378	11,072	108.7
整形外科	20,318	84	21,750	90	93.4	177,632,147	8,743	238,205,126	10,952	74.6
リウマチ科	3,095	13	1,351	—	—	94,099,082	30,404	36,354,030		

収益費用前年度比較



科別診療収入・患者数前年度比較



科別診療収入と患者数

